



BİLİM VE SANAT MERKEZLERİ

# AİLE VE ÖĞRENCİ EĞİTİM PROGRAMLARI TANITIMI



BİLİM VE SANAT MERKEZLERİ  
SOSYAL DUYGUSAL GELİŞİMİ DESTEKLEME  
AİLE EĞİTİM PROGRAMI

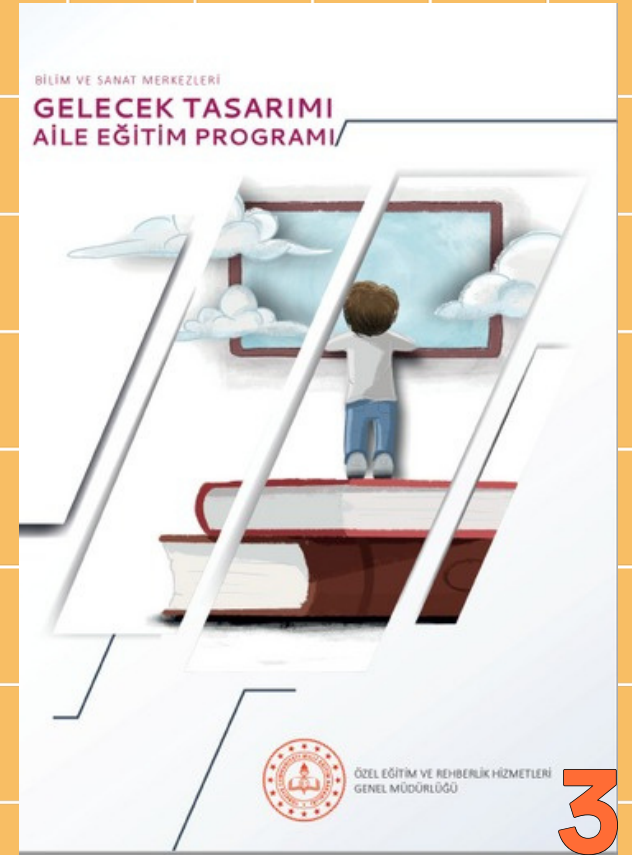


# AİLE EĞİTİM PROGRAMLARI

BİLİM VE SANAT MERKEZLERİ  
AKADEMİK GELİŞİMİ DESTEKLEME  
AİLE EĞİTİM PROGRAMI



BİLİM VE SANAT MERKEZLERİ  
GELECEK TASARIMI  
AİLE EĞİTİM PROGRAMI





## **Aile Eđitimlerinin Amacı nedir?**

Aile Eđitim Programları özel yetenekli öğrencilerin potansiyellerini en üst düzeyde kullanmalarını sağlayarak mutlu ve üretken bireyler olabilmeleri için ailelerini desteklemek ve güçlendirmek amacıyla Milli Eđitim Bakanlığı Özel Eđitim ve Rehberlik Hizmetleri Genel Müdürlüğü bünyesinde 2023 yılında birbiriyle bütünlük sağlayacak şekilde hazırlanmıştır.

## **Hazırlanan Programlar**

- 1- Sosyal Duygusal Gelişimi Destekleme** Aile Eđitim Programı
- 2-Akademik Gelişimi Destekleme** Aile Eđitim Programı
- 3-Gelecek Tasarımı** Aile Eđitim Programı

# SOSYAL DUYGUSAL GELİŐİMİ DESTEKLEME AİLE EĐİTİM PROGRAMI-1



Bu Program sosyal duygusal özellikler, öz farkındalık, öz yönetim/duyguları yönetme, sosyal farkındalık, iletişim, işbirliği /uzlaşma becerileri , sosyal becerileri destekleme konularını kapsamaktadır.

Programa BİLSEM'e devam eden bütün öğrencilerin aileleri katılabilir.

**Program süresi 6 haftadır.**

(Haftada 1 Oturum 2 Etkinlik şeklinde uygulanmaktadır.)



# AKADEMİK GELİŞİMİ DESTEKLEME AİLE EĞİTİM PROGRAMI-2



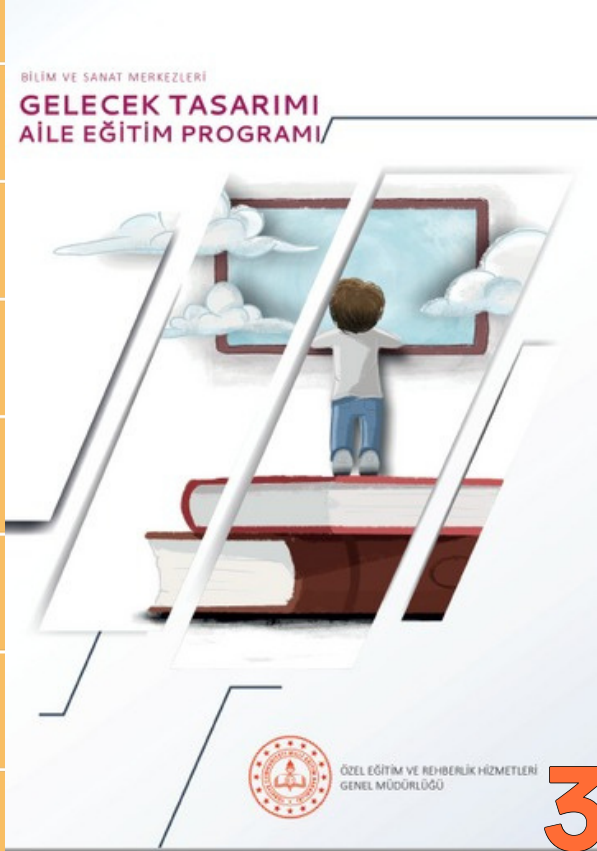
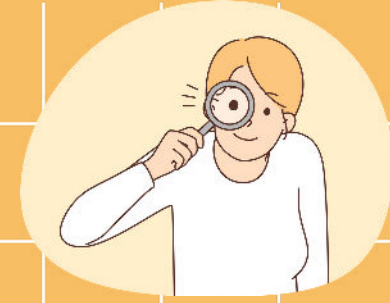
Bu Program, öğrencilerin akademik anlayış ve sorumluluk bilinci kazanmaları ve eğitsel planlama becerilerini arttırmaya yönelik konuları kapsamaktadır.

Programa Bilseme devam eden bütün öğrencilerin aileleri katılabilir.

**Program süresi 4 haftadır.**

(Haftada 1 Oturum 2 Etkinlik şeklinde uygulanmaktadır.)

# GELECEK TASARIMI AİLE EĞİTİM PROGRAMI-3



Bu Program; çocuęu tanıma, gelecek tasarımını destekleme, 21. yüzyıl becerileri, meslek alanlarını keşfetme, kariyer seçeneklerini değerlendirme ve kariyer kararını destekleyen faktörler gibi konuları kapsamaktadır.

Programa BİLSEM'e devam eden bütün öğrencilerin aileleri katılabilir.

**Program süresi 4 haftadır.** (Haftada 1 Oturum 2 Etkinlik şeklinde uygulanmaktadır.)



## **Bilim ve Sanat Merkezleri Aile Eđitimleri ne zaman açılır?**

Bilim ve Sanat Merkezleri yönetimi ile Kurum Rehberlik ve Psikolojik Danışma Servisleri tarafından öğretim yılı başında planlaması yapılır, velilere duyurulur ve grup oluşturacak yeter sayıda katılımcı başvurursa program açılır.



# ÖĞRENCİ PSİKOEĞİTİM PROGRAMLARI





# Öğrenci Psikoeğitim Programlarının Amacı nedir?

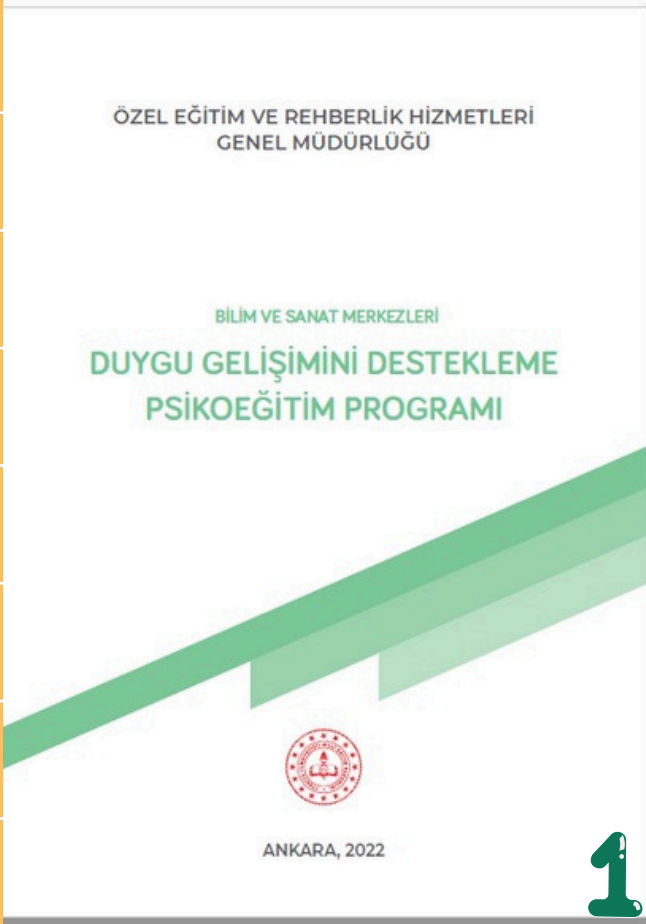
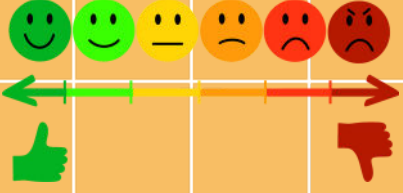
BİLSEM'lerde eğitim alan özel yetenekli öğrencilerin sosyal, duygusal ve akademik gelişimlerini desteklemek amacıyla Milli Eğitim Bakanlığı Özel Eğitim ve Rehberlik Hizmetleri Genel Müdürlüğü bünyesinde 2022 ve 2023 yıllarında öğrencilere uygulanmak üzere 3 psikoeğitim programı hazırlanmıştır.

## Hazırlanan programlar

- 1-Duygu Gelişimini Destekleme** Öğrenci Psikoeğitim Programı
- 2-Öz Düzenleme** Öğrenci Psikoeğitim Programı
- 3-Kariyer Rehberliği** Öğrenci Psikoeğitim Programı



# DUYGU GELİŐİMİNİ DESTEKLEME PSİKOEĐİTİM PROGRAMI



Bu program BİLSEM'lere devam eden öğrencilerin duygu gelişimlerine yönelik temel ihtiyaçları esas alınarak hazırlanmıştır.

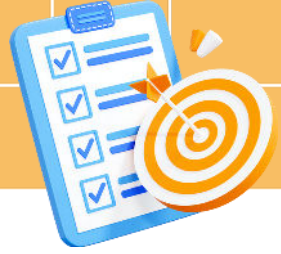
Öğrencilerin duyguları tanımaları, kişiler arası ilişkilerde uyum ve esneklik göstermeleri, empati kurmaları, duygularını kontrol etmeleri ve geleceğe dair iyimser olmaları amaçlanmıştır.

**9-12 Yaş** BİLSEM öğrencilerine uygulanır.

**Program süresi 7 haftadır.**

(Haftada 1 Oturum 2 Etkinlik şeklinde uygulanmaktadır.)

# ÖZ DÜZENLEME PSİKOEĞİTİM PROGRAMI



ÖZEL EĞİTİM VE REHBERLİK HİZMETLERİ  
GENEL MÜDÜRLÜĞÜ

BİLİM VE SANAT MERKEZLERİ  
ÖZ DÜZENLEME  
PSİKOEĞİTİM PROGRAMI



ANKARA, 2022

2

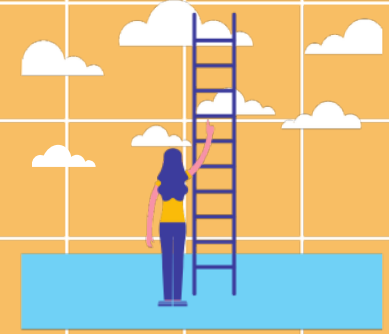
Bu programla öğrencilerin kendi öğrenme süreçlerini fark etmeleri, geleceğe yönelik hedef belirlemeleri, plan yapmaları, etkili öğrenme stratejilerini fark etmeleri ve kendi öğrenme süreçlerini izleyerek değerlendirme becerileri edinmeleri amaçlanmıştır.

**5,6.sınıf** BİLSEM öğrencilerine uygulanır.

**Program süresi 7 haftadır.**

(Haftada 1 Oturum 2 Etkinlik şeklinde uygulanmaktadır.)

# KARİYER PSİKOEĞİTİM PROGRAMI



Bu program ardışık şekilde BİLSEM'e devam eden ilkokul öğrencilerine yönelik "**Gelecek Farkındalığı Kazandırma** Psikoeğitim Programı", ortaokul öğrencileri için "**Gelecek Hazırlığı** Psikoeğitim Programı" ve lise öğrencileri için "**Gelecek Planlama** Psikoeğitim Programı" şeklinde ayrı ayrı her grup için hazırlanmıştır.

Her program ilkokul, ortaokul, lise grubu öğrencilerine ayrı ayrı **4 hafta** süreyle uygulanır.

## Eđitim programlarını kimler hazırladı?

Aile ve öğrenci psikoeđitim programları akademisyenler ile birlikte okullarda, rehberlik ve araştırma merkezlerinde ve bilim ve sanat merkezlerinde çalışan rehber öğretmen/psikolojik danışmanlar ile Özel Eđitim ve Rehberlik Hizmetleri Genel Müdürlüğünde görevli rehber öğretmen/psikolojik danışmanlardan oluşan ekip tarafından hazırlanmıştır.



## **Bilim ve Sanat Merkezleri aile eğitimi ve öğrenci psikoeğitim programlarının uygulayıcısı kimdir?**

Eğitimler Bilsem rehber öğretmen/psikolojik danışmanları tarafından uygulanmaktadır.

## **Programlar kaç kişilik gruplara uygulanabilir?**

Eğitim Programlarını hazırlayan uzmanlar tarafından uygulama sürecinde programdan yüksek yarar sağlamak için aile eğitimleri yapılırken 8-16 kişilik katılımcı gruplarıyla çalışılması önerilmektedir.



## **Öğrenci Psikoeğitim programlarına katılım zorunlu mudur?**

Öğrenci Programları belli yaş ve sınıf aralığına göre hazırlanmıştır. BİLSEM'e devam eden öğrencilerin sosyal, duygusal ve akademik alanlardaki gelişimlerine katkı sağlayacak nitelikte olan bu programlara katılımı fayda sağlamaktadır.

Velilere ve öğrencilere katıldıkları her programdan sonra **Katılım Belgesi** verilmektedir.